

***ISOTEC TEHNILISED VILLAD
JA NENDE KASUTAMINE***

Tehniline isolatsioon

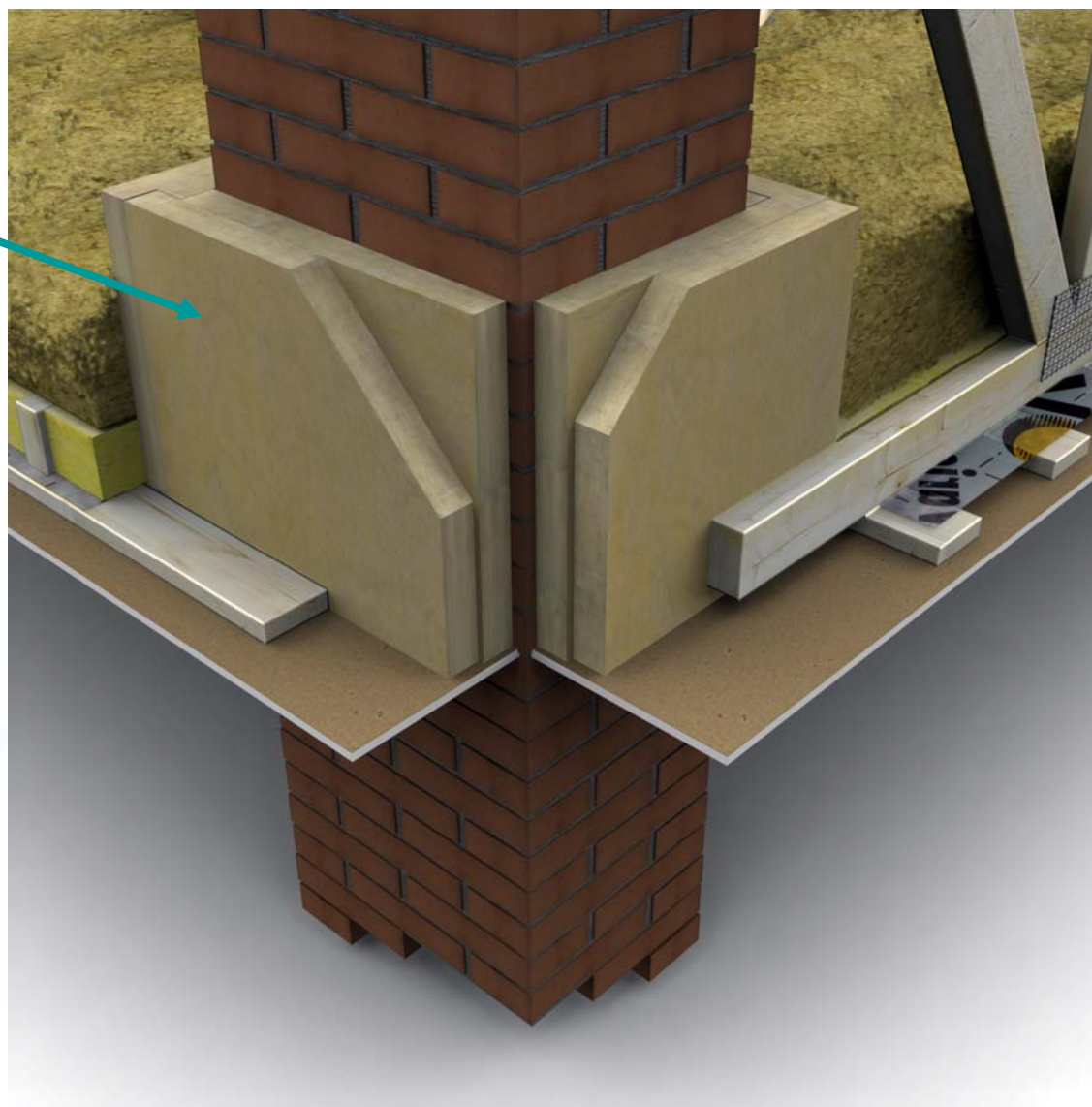
Korstende tuletõkkeisolatsioon

Toode:
ISOTEC SKOL või
ISOTEC PKOL
2 x 50mm

või

Toode: ULTIMATE
U Protect Slab 2.0
2 x 50mm

Märkused:
Isolatsiooni
erinevate kihtide
omavaheliste
ühenduskohtade
ülekate vähemalt
50mm



Tuletõkke-
isolatsioon
ulatub
vähemalt
100mm muust
pööningu
vahelae
isolatsioonist
kõrgemale

Tehniline isolatsioon

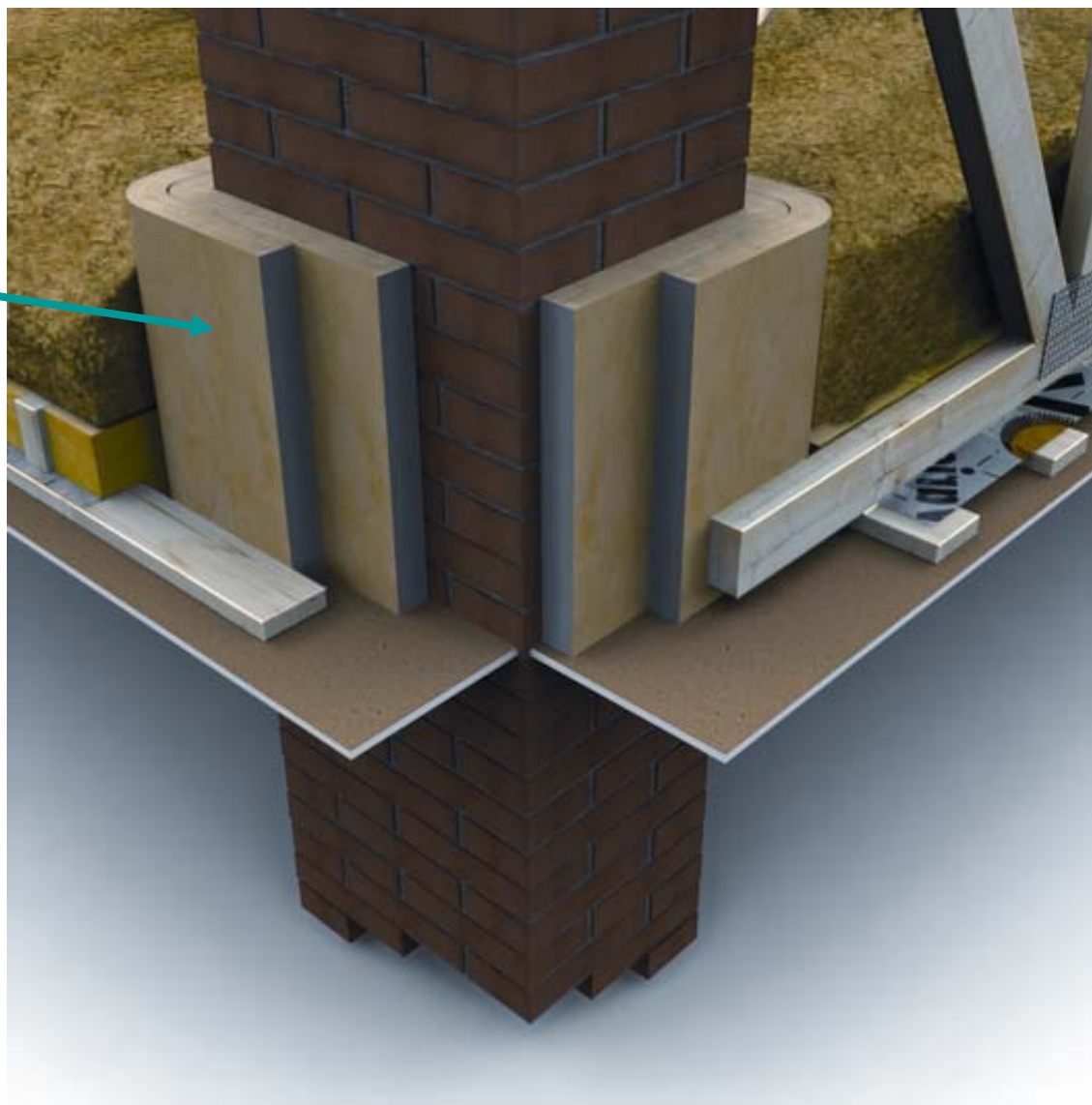
Korstende tuletõkkeisolatsioon

Toode:
ISOTEC KOVM-80-50
2 x 50mm

või

Toode: ULTIMATE U
Protect wired-mat
4.0 2 x 50mm

Märkused:
isolatsiooni
erinevate kihtide
omavaheliste
ühenduskohtade
ülekate vähemalt
50mm



Tuletõkke-
isolatsioon
ulatub vähemalt
100mm muust
pööningu
vahelae
isolatsioonist
kõrgemale

Tehniline isolatsioon

Objektile paigaldatav metallkorsten

Isolatsioon sisetoru ümber 2x50mm

Toode: KOVM-80-50 2x50mm

või

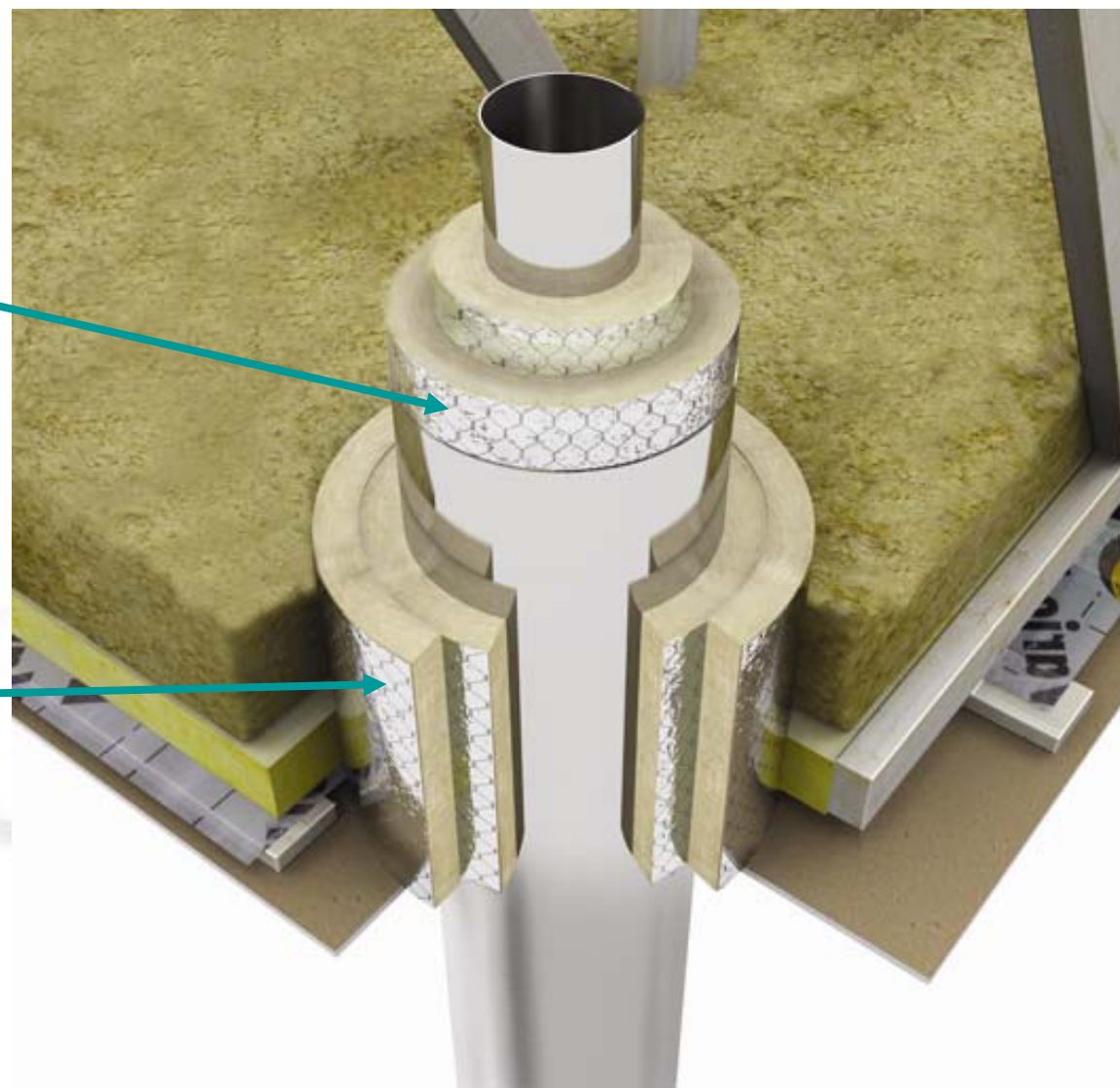
Toode: ULTIMATE U Protect Wired Mat 4.0 Alu 2x50mm

Lõõri isolatsioon kaetakse 0,5mm paksuse metallplaadiga.

Täiendav isolatsioon süttivates konstruktsiooni-osades 2x50mm vahelae läbiviigu kohal.

Isolatsiooni erinevate kihtide omavaheliste ühenduskohtade ülekate vähemalt 50mm.

Alumine isolatsioonikiht võib olla ilma ALC pinnakatteta.



Tehniline isolatsioon

Ventilatsioon - köögi väljatõmbe isoleerimine

Isolatsioonikihi paksus kokku
100mm,
(kahes kihis 50mm)

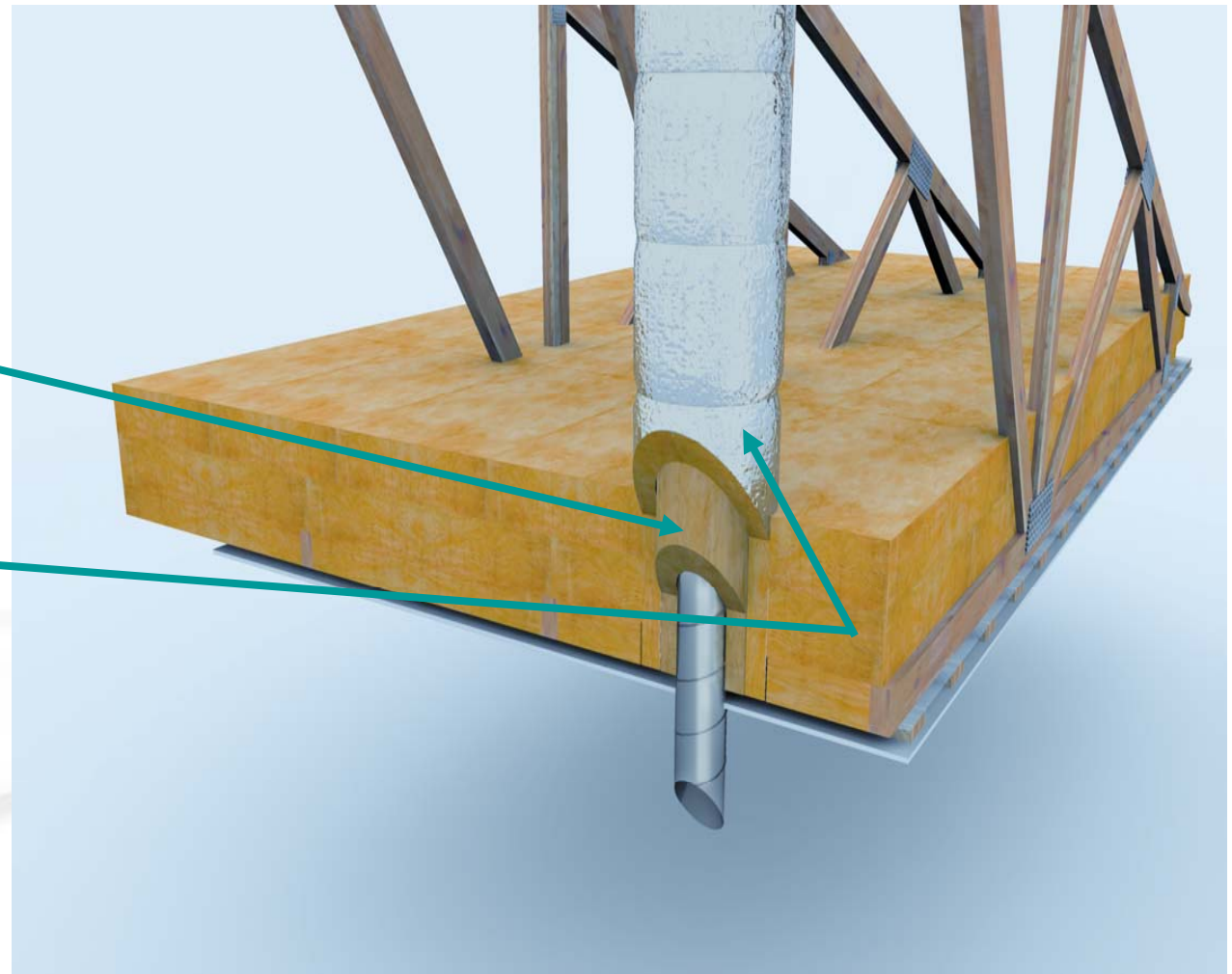
Alumine kiht:
toode ISOTEC KOVM-80-50
või
toode ULTIMATE UMFN13-50,

Välimine kiht:
toode ISOTEC KIM-AL-50.

Märkused:

Isolatsioon kinnitatakse
galvaniseeritud traadiga, iga
30 cm tagant, liitekohti teipima
ei pea.

Isolatsiooni erinevate kihtide
omavaheliste ühenduskohtade
ülekate vähemalt 50mm.



Tehniline isolatsioon

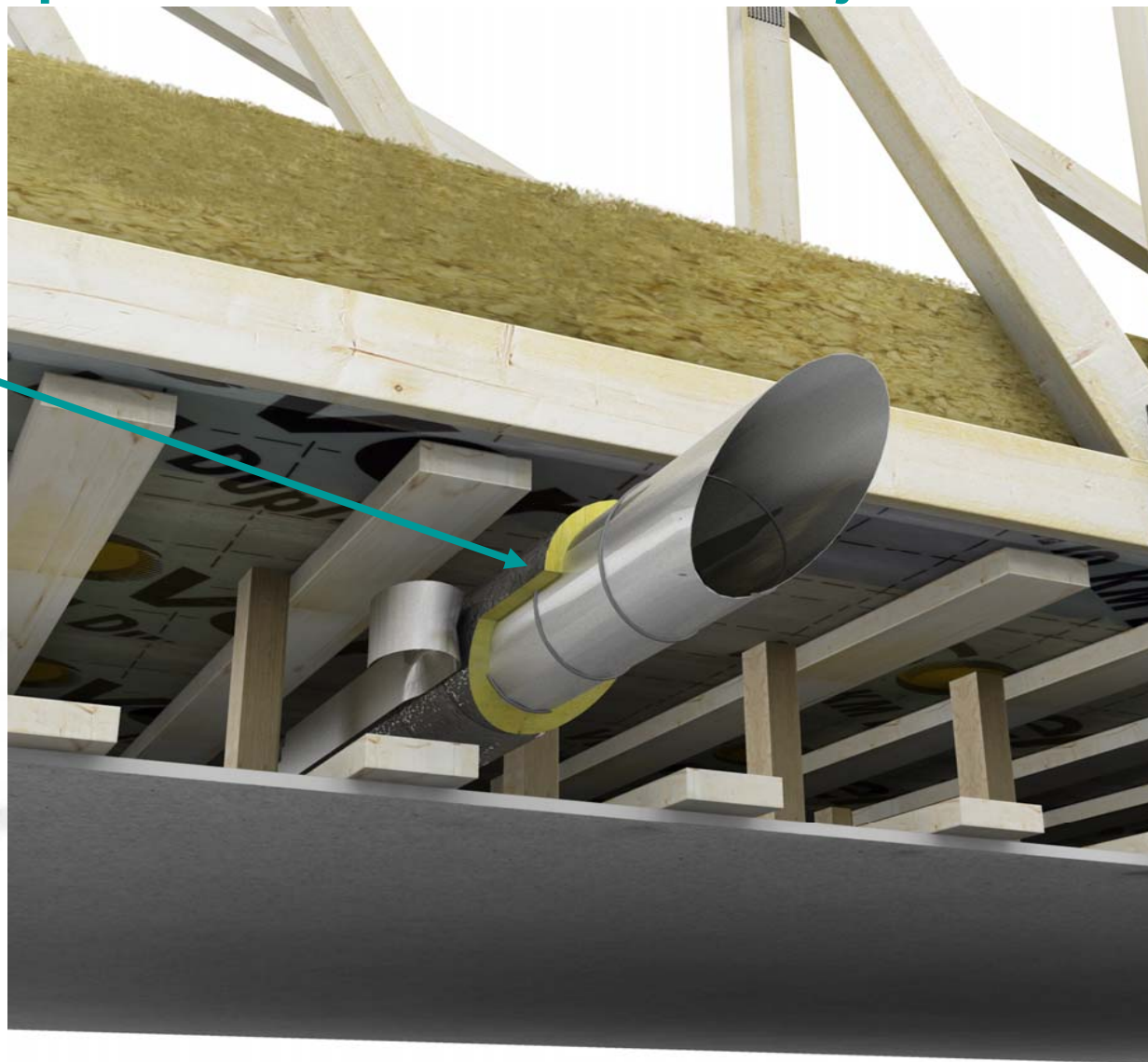
Ventilatsioon - Sissepuhkekanali isolatsioon soojas ruumis

Isolatsiooni paksus 30mm.

Toode: ISOTEC KIM-AL-30.

Märkused:

Isolatsioon kinnitatakse galvaniseeritud traadiga, iga 30 cm tagant, liitekohad peab teipima alumiinium-teibiga.



Tehniline isolatsioon

Ventilatsioon - Sissepuhke, väljatõmbe ja kanalisatsiooni tuulutuskanali isolatsioon pööninglae isolatsioonis sees

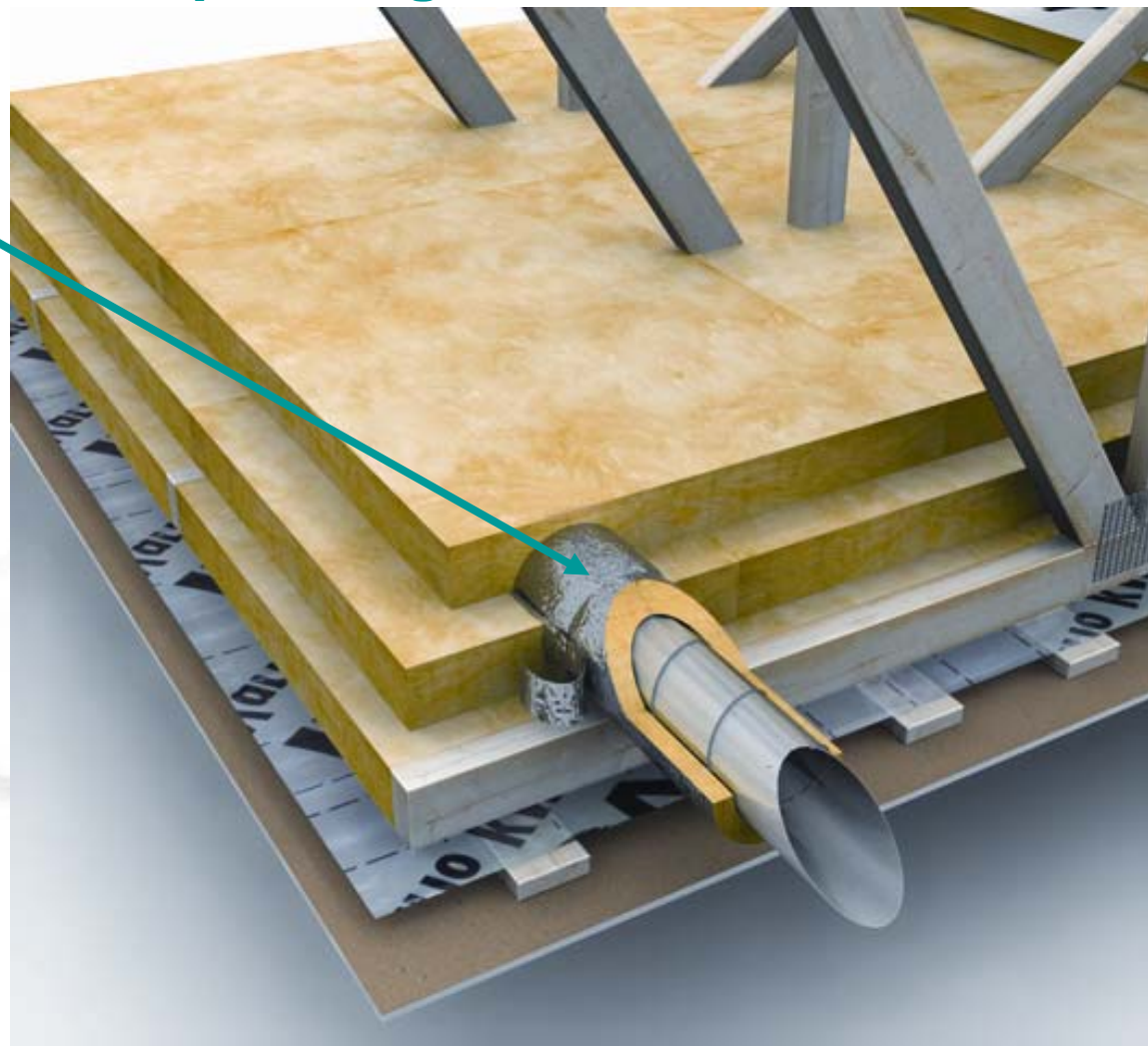
Isolatsiooni paksus 50mm.
Toode: ISOTEC KIM-AL-50.

Isolatsioon kinnitatakse galvaniseeritud traadiga iga 30cm tagant. Liitekohad teibitakse alumiiniumteibiga.

Pööninglae isolatsiooniks võib olla puistevill, rull- või plaatvill.

Märkused:

Kanalite isolatsioon peab jääma kogupikkuses pööninglae isolatsiooniks (kas puistevill või ka plaat- ja rullvill) sisse.



Tehniline isolatsioon

Radooneemalduskanalid, tuulutus- ja vihmaveekanaliseatsioon siseruumides ja pööningul

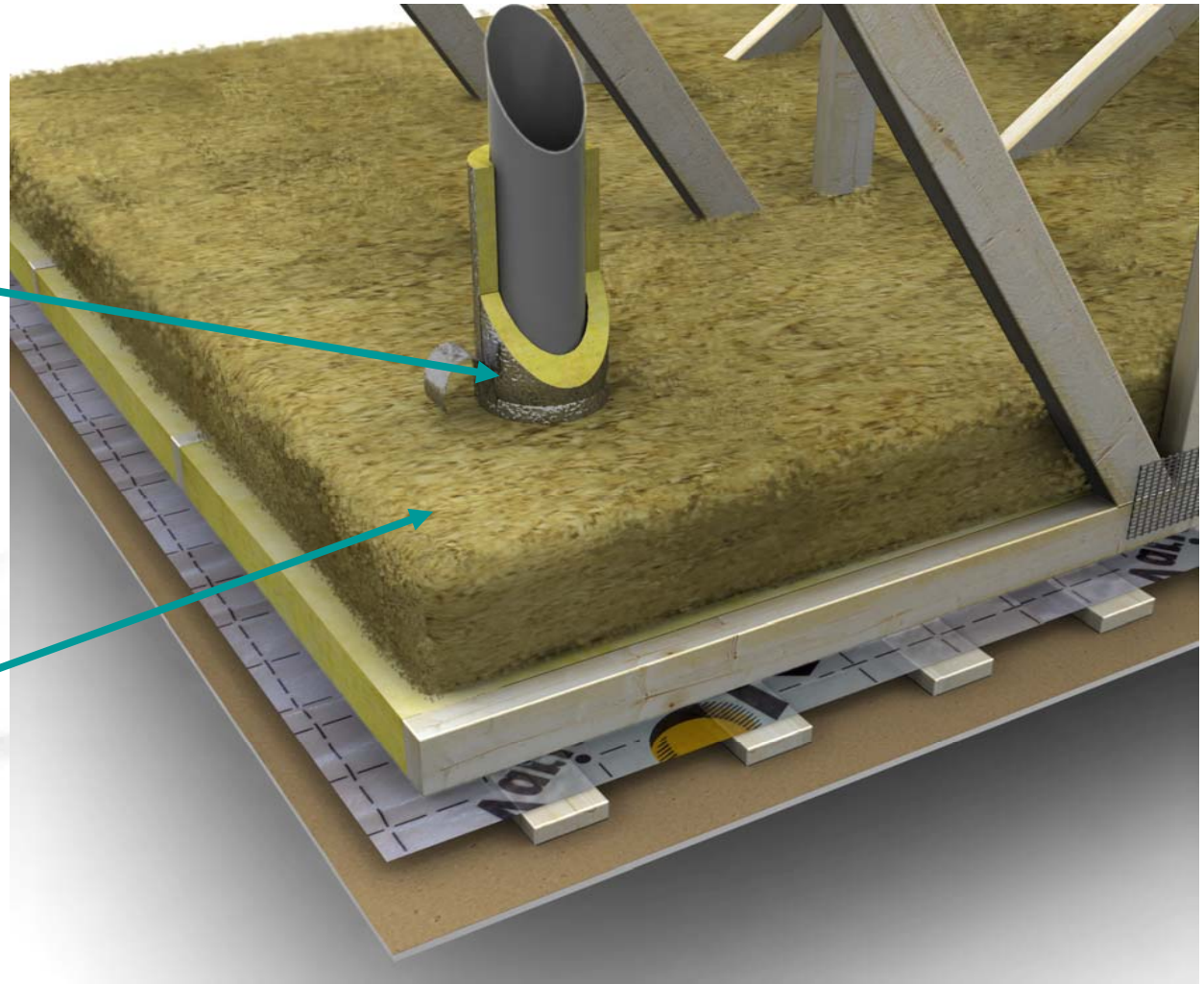
Isolatsioonikihi paksus 50 mm.

Toode: ISOTEC KIM-AL-50

Märkused:

Isolatsioon kinnitatakse galvaniseeritud traadiga, iga 30 cm tagant, liitekohad peab teipima alumiinium-teibiga.

Pööninglae isolatsiooniks ISOVER puistevill



Tehniline isolatsioon

Radooneemalduskanalid, tuulutus- ja vihmaveekanaliseerimine siseruumides ja pööningul

Toode: ISOTEC KIM-AL-50.
Isolatsioonikihi paksus
50 mm.

Märkused:
Isolatsioon kinnitatakse
galvaniseeritud traadiga, iga 30
cm tagant, liitekohad peab
teipima alumiinium-teibiga.

Pööninglae isolatsioon

Toode:
ISOVER plaatvill KL-33, KL-35,
KL-37
või
ISOVER rullvill KT-40, KT-37.

